

Wegbeschreibung

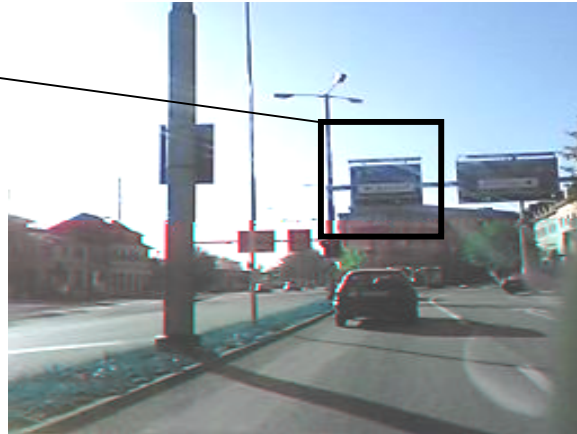
**Club-Lokal Pink Cadillac
Glutz-Blotzheimstr. 1
4500 Solothurn**

Autobahn-Ausfahrt Zuchwil, Solothurn Ost

Rechts -> Richtung Solothurn

Geradeaus -> Richtung Solothurn, bis zum Bahnhof (knapp 1 Km)

Der Bahnhof ist links, bei diesen Ampeln -> **Geradeaus Richtung Bern/Lyss** (Dornacherstrasse)



Nächste Ampel **Richtung Zentrum/Vorstadt** rechts abbiegen (beim Solarium Sun-Point)

Die Strasse macht eine links Kurve, rechts ist das Inside und ein kleines Coop, links das Parkhaus Berntor -> **geradeaus** weiter

Ca. 50 m nach dem Coop macht die Strasse nach einem rosa Gebäude eine Rechtskurve , **rechts** abbiegen in die Berntorstrasse, über die Brücke fahren.



Nach der Brücke bei der Ampel **links** abbiegen

8-tung Gerade bei der nächsten Verzweigung links halten, **Richtung Westbahnhof/Central** (links von der Credit Suisse vobei), **links einspuren**, bei der Ampel **links** abbiegen



Die Strasse macht eine links Kurve **Richtung Gewerbezone West**, kurz nach dieser Kurve **Richtung Gewerbezone/Obach**, bei der **Landi** rechts abbiegen, unter der Eisenbahnbrücke durch, **geradeaus**

Die Strasse macht eine rechts Kurve (**Muttenstrasse**), weiter **geradeaus**, bei der nächsten Verzweigung **links** abbiegen **Richtung Gewerbezentrum**

Nach dem 1. grossen weissen Gebäude, ist mit Synthes angeschrieben, **(nach der Tiefgarage-Einfahrt), rechts** in den Innenhof fahren



Falls Du Dich verfahren solltest, frage einfach nach dem „Athena-Fitnesspark“ oder „Restaurant Casablanca“ diese sind gerade neben unserem Lokal.

